

PREFEITURA DE SÃO LOURENÇO DO OESTE**(182 SETORES E 181 USUÁRIOS)****GAB** - Gabinete do Prefeito —**C-ABM** - Comissão de Avaliação de Bens Móveis —**C-Avaliação** - Comissão de Avaliação de Bens Imóveis —**C-EstudoPrevio** - Comissão de Elaboração de Estudo Prévio e Laudo de Vistoria —**CCM** - Contadoria Geral do Município —**CONT** - Contabilidade - Atendimento —**DCP** - Diretoria de Controle Patrimonial —**TGM** - Tesouraria Geral do Município —**CD** - Comissão Disciplinar - Lei nº 2.575 —**CGM** - Controladoria Geral do Município —**OUV** - Ouvidoria —**CJAI** - Comissão da Junta Administrativa de Indenização - LEI Nº 1.829 —**CMDC** - Conselho Municipal de Defesa Civil**CVSLO** - Câmara de Vereadores - SLO —**P-CDM** - Presidente Comitê Desportivo Municipal —**SCDM** - Seletivos CDM —**SEC-CDM** - Secretaria CDM —**P-ICSL** - Presidente Instituto Cultural de São Lourenço —**CAAC** - Coordenador de Atividades Artísticas e Culturais**SEC-ICSL** - Secretaria ICSL —**PGM** - Procuradoria Geral do Município —**CPD** - Comissão - Processo Disciplinar —**DCA** - Divisão de Cobrança Administrativa —**PROC** - Procuradoria - Atendimento —**Contr** - Contratos —**PROC - Req. em PL** - Análise de Requerimentos em Processo Licitatório**PROC-JUD** - Procuradoria Judicial —**Exec-Fiscais** - Execuções Fiscais —**PROCON** - Coordenadoria Municipal de Proteção e Defesa do Consumidor —**PROT** - Protocolo Central —**SMA** - Secretaria Municipal de Agricultura —

- <https://saolourencodooeste.1doc.com.br/?pg=informacao/organograma&l=1>

- └─ **DAVS** - Diretoria Administrativa e Vigilância Socioassistencial ─
- └─ **DPM** - Departamento de Proteção às Mulheres ─
- └─ **GH** - Gerência de Habitação ─
- └─ **PROT-SMAS** - Protocolo - Assistência Social
- └─ **SECM** - Secretaria Executiva dos Conselhos Municipais ─
- └─ **SMASA** - SMAS - Secretaria Municipal de Assistência Social - Adjunto ─
- └─ **SMC** - Secretaria Municipal de Comunicação ─
- └─ **SMDU** - Secretaria Municipal de Desenvolvimento Urbano ─
 - └─ **AU** - Atendimento Urbano ─
 - └─ **CDC** - Coordenadoria de Defesa Civil ─
 - └─ **CMSB** - Conselho Municipal de Saneamento Básico ─
 - └─ **CONCISLO** - Conselho da Cidade de São Lourenço do Oeste - CONCISLO ─
 - └─ **CONTRAN** - Conselho Municipal de Trânsito
 - └─ **CTE** - Centro de Eventos ─
 - └─ **DAPF** - Diretoria de Análise de Projetos e Fiscalização ─
 - └─ **CSR** - Coleta Seletiva de Resíduos ─
 - └─ **FOP** - Fiscalização de Obras Particulares ─
 - └─ **DAT** - Diretoria de Apoio Técnico ─
 - └─ **DEMUTRAN** - Diretoria de Trânsito ─
 - └─ **DIU** - Diretoria de Infraestrutura Urbana ─
 - └─ **DMA** - Departamento de Meio Ambiente ─
 - └─ **IMA** - Infrações Meio Ambiente
 - └─ **DSU** - Diretoria de Serviços Urbanos
 - └─ **ENG** - Engenharia - Fiscalização ─
 - └─ **Fiscal-Obras** - Fiscalização de Obras ─
 - └─ **FMP** - Fiscal de Manutenção Predial ─
 - └─ **GAR** - Garagem da Prefeitura
 - └─ **IP** - Iluminação Pública ─
 - └─ **SMDUA** - Secretaria Municipal de Desenvolvimento Urbano - Adjunto ─
 - └─ **GSUMA** - Gerência de Serviços Urbanos e Meio Ambiente
 - └─ **TOPO** - Topografia ─
- └─ **SME** - Secretaria Municipal de Educação ─
 - └─ **AEE** - Atendimento Educacional Especializado ─
 - └─ **CACS-Fundeb** - Conselho Municipal de Acompanhamento e Controle Social do Fundo de Manutenção e Desenvolvimento da Educação Básica e de Valorização dos Profissionais da Educação - FUNDEB ─
 - └─ **CAE-Alimentação** - Conselho Municipal de Alimentação Escolar ─
 - └─ **CEE** - Coordenação da Educação Especial ─
 - └─ **CME-Educação** - Conselho Municipal de Educação ─
 - └─ **DCFE** - Divisão de Controle de Frotas Escolar ─

└─ **DRHSME** - Diretoria de Recursos Humanos da Secretaria Municipal de Educação ─

└─ **SE** - Seletivos Educação ─

└─ **DTGIE** - Diretoria de Tecnologia e Gestão da Informação Educação ─

└─ **TI** - Tecnologia de Informação - Educação ─

└─ **SEA** - Secretaria de Educação - Adjunto ─

└─ **BIB** - Biblioteca Municipal Santos Dumont ─

└─ **CAEE** - Centro de Atendimento Especializado de Educação ─

└─ **DEF** - Diretoria de Ensino Fundamental ─

└─ **EMEI** - Escola Municipal de Educação Integral ─

└─ **SME-EIC** - Escola Irmã Cecília ─

└─ **SME-EIN** - Escola Irmã Neusa ─

└─ **SME-EMG** - Escola Santa Maria Goretti ─

└─ **SME-ENSL** - Escola Nossa Senhora de Lourdes ─

└─ **SME-ESC** - Escola Santa Catarina ─

└─ **SME-ESF** - Escola São Francisco ─

└─ **SME-ESI** - Escola Santa Inês ─

└─ **SME-ESL** - Escola São Lourenço ─

└─ **SME-ESR** - Escola São Roque ─

└─ **DEI** - Diretoria de Educação Infantil ─

└─ **CME-ECC** - CEIM Cora Coralina ─

└─ **SME-CMC** - CEIM Mundo Colorido ─

└─ **SME-EML** - CEIM Monteiro Lobato ─

└─ **EL** - Espaço Literário ─

└─ **GAAO** - Apoio Administrativo e Operacional - Educação ─

└─ **AE** - Atendimento Educação

└─ **EAAO** - EAAO - Equipe de Apoio Administrativo e Operacional

└─ **NTM** - Núcleo de Tecnologia do Município

└─ **PROT-SME** - Protocolo Educação ─

└─ **SMICT** - Secretaria Municipal de Indústria e Comércio, Serviços e Turismo ─

└─ **DAIC** - Departamento de Apoio à Indústria e Comércio

└─ **DAT** - Divisão de Apoio ao Turismo

└─ **DDET** - Diretoria de Desenvolvimento Econômico e Turismo ─

└─ **SMICTA** - Secretaria Municipal de Indústria e Comércio, Serviços e Turismo - Adjunto

└─ **SMRI** - Secretaria Municipal de Relações Institucionais ─

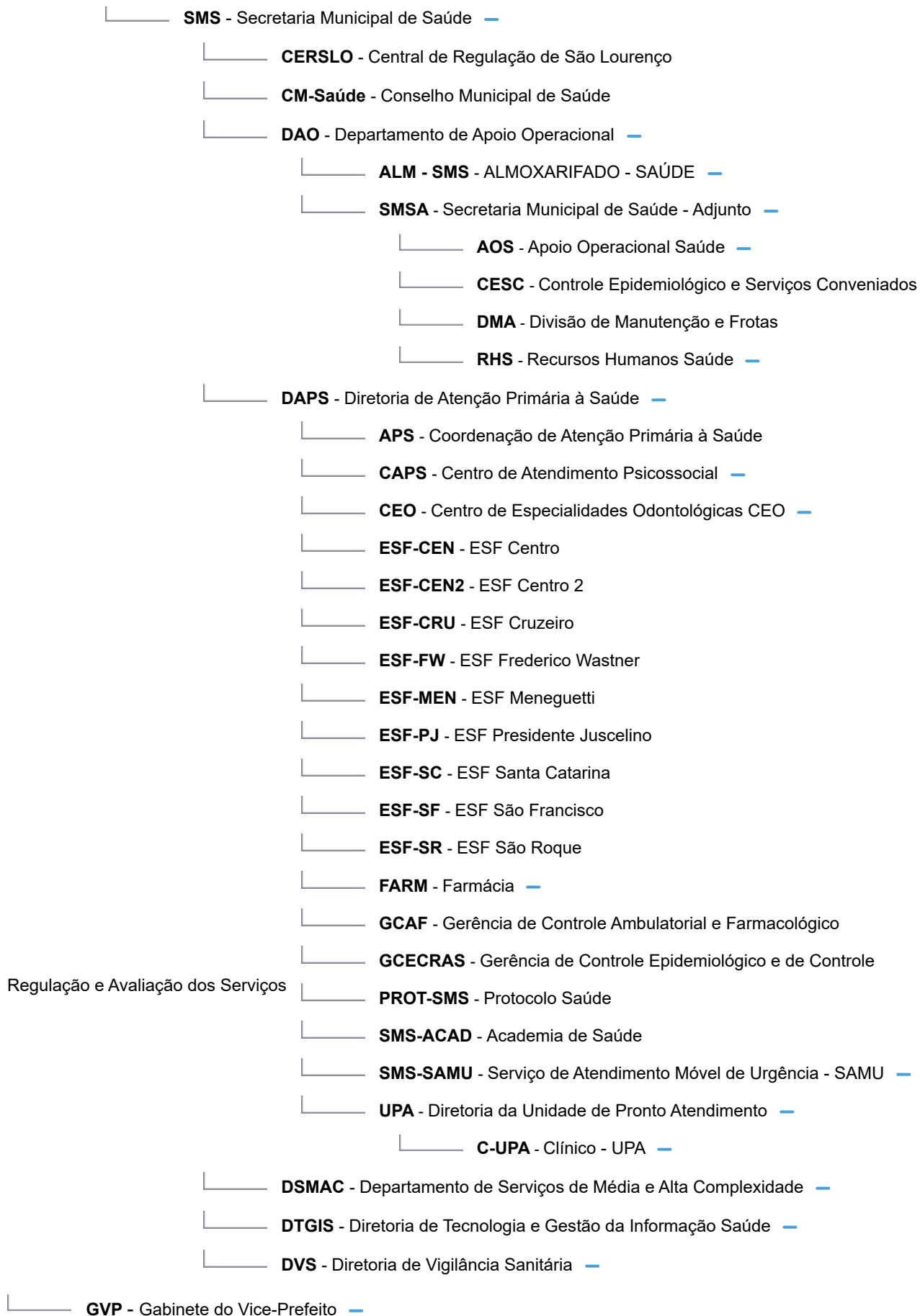
└─ **CM-Econômico** - Conselho Municipal do Desenvolvimento Econômico

└─ **CS** - Conselhos - SMRI

└─ **Desativado** - Diretoria de Planejamento Institucional - Desativado

└─ **DPI** - Diretoria de Planejamento Institucional - Projetos ─

└─ **JC** - Junta Comercial



Gerenciar setores

Gerenciar usuários

